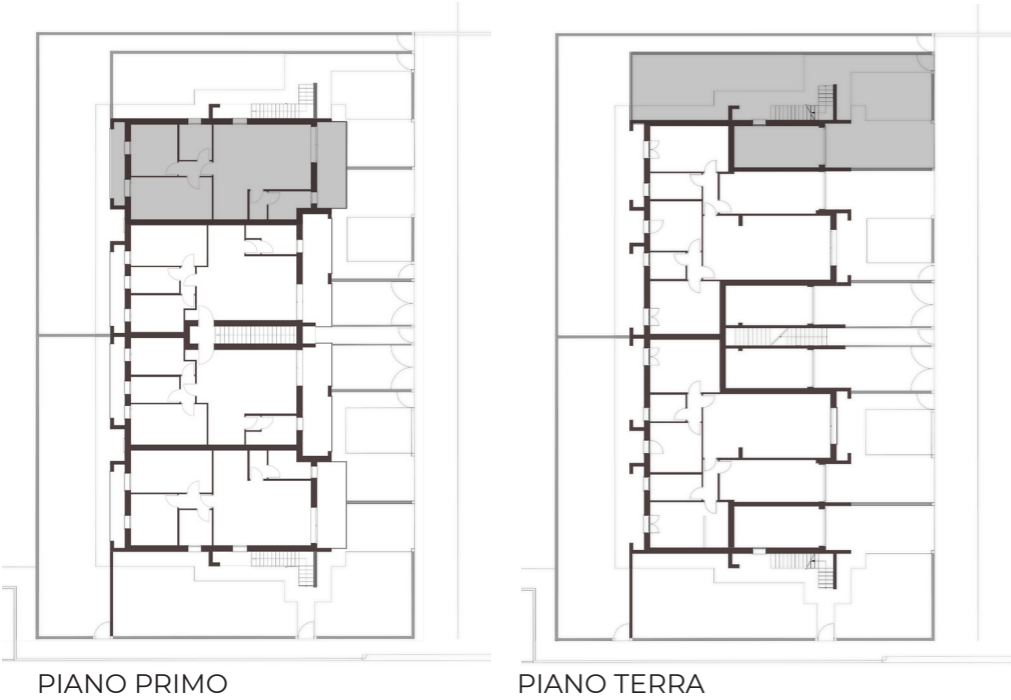


# Residence Petra - Caltana di Santa Maria di Sala

Pianta piano primo con giardino e garage piano terra



## Appartamento 6

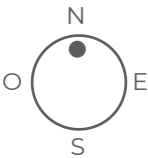


PIANO PRIMO



Superficie totale 80,93 m<sup>2</sup>

1 Ingresso	2,56	m <sup>2</sup>
2 Soggiorno-cucina	35,06	m <sup>2</sup>
3 Disimpegno	2,34	m <sup>2</sup>
4 Bagno	4,93	m <sup>2</sup>
5 Disimpegno	2,30	m <sup>2</sup>
6 Camera	16,35	m <sup>2</sup>
7 Camera	11,36	m <sup>2</sup>
8 Bagno	5,51	m <sup>2</sup>
9 Poggiolo	5,53	m <sup>2</sup>
10 Poggiolo	11,90	m <sup>2</sup>
11 Area di manovra	30,03	m <sup>2</sup>
12 Giardino	113,55	m <sup>2</sup>



Scala 1:100



PIANO TERRA



LA DESCRIZIONE DEGLI IMMOBILI FORNITA NELLA PRESENTE BROCHURE NON È IMPEGNATIVA POTENDO GLI IMMOBILI PER ESI-  
GENZE COSTRUTTIVE O DI CARATTERE AMMINISTRATIVO AVER SUBITO ALCUNE MODIFICHE NELLA REALIZZAZIONE O NELL'AC-  
CATASTAMENTO. LE CARATTERISTICHE EFFETTIVE DI OGNI SINGOLA UNITÀ SONO RISCONTRABILI E SPECIFICATE NEL COR-  
SO DELLE VISITE E TRATTATIVE E RISULTERANNO VINCOLANTI SOLO PER COME DESCRITTE NELLE PROPOSTE CONTRATTUALI.